

ÜBERSICHT: HANDLÄUFE

KUNSTSTOFFHANDLAUF „ECO“ P3

für Stahlmantelbecken, mit Biese P3 und 0,8 mm Folienstärke

Die Handläufe der „ECO“-Ausführung bestehen aus einem hochwertigen Kunststoff, welcher sich durch ein einfaches Verbindungssystem leicht anpassen und zusammenstecken lässt. Zur Verbindung des Stahlmantels dient das Aluminium-Steckprofil.



Stahlmantel



Kunststoffhandlauf



0,8 mm Folie



Biese P3



ALUMINIUMHANDLAUF STANDARD

für Stahlmantelbecken, mit Biese P1 und 0,8 mm Folienstärke

Zur Verbindung des Stahlmantels dient das Aluminium-Steckprofil. Die Handläufe der „STANDARD“-Ausführung bestehen aus eloxiertem Aluminium, d.h. sie sind korrosionsgeschützt, bleichen nicht aus und geben dem Schwimmbecken eine enorme Festigkeit im Randbereich.



Stahlmantel



Aluminiumhandlauf



0,8 mm Folie



Biese P1



ALUMINIUMHANDLAUF „UNDERCOVER“

für Stahl- und Aluminiummantelbecken, mit Biese P3 und 0,8 mm Folienstärke

Zur Verbindung des Stahl- oder Aluminiummantels dient ebenfalls das Aluminium-Steckprofil. Die „UNDERCOVER“-Ausführung unseres Handlaufs besteht aus eloxiertem Aluminium und bietet einen komfortablen und problemlosen Wechsel der Einhängefolie unterhalb der Beckenrandsteine. Auch nach Jahren ist dieser Wechsel ohne Zerstörung der Steinkante möglich.



Aluminiummantel



Stahlmantel



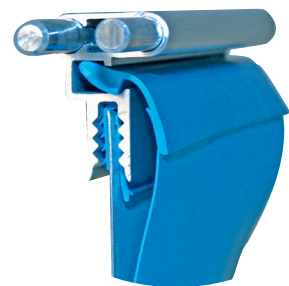
Aluminiumhandlauf



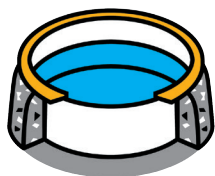
0,8 mm Folie



Biese P3

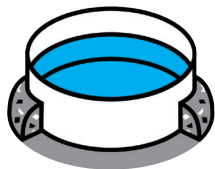


ÜBERSICHT: BECKENAUFBAU



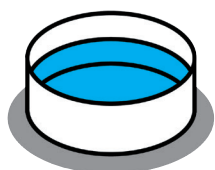
Eingelassenes Becken:

Becken mit 1,50 m Höhe müssen mindestens 0,75 m eingelassen und mit Magerbeton hinterfüllt werden.



Becken teilweise eingelassen:

Bei 1,20 m und 1,50 m möglich.



Aufbau als Hochbecken:

Nur bei 1,20 m möglich.

Die Rundbecken sind von den Stahl- und Aluminiummantelbecken am einfachsten zu handhaben, da sie durch ihre selbsttragende Konstruktion bei einer Beckenhöhe bis 1,20 m frei aufgestellt werden können und weder Stützen noch Stützmauern benötigen.

Die Materialstärken von Stahl- und Aluminiumwänden sind:

Stahl	1,20 m:	0,56 mm
	1,50 m:	0,70 mm

Aluminium	1,20 m und 1,50 m:	1,00 mm
-----------	--------------------	---------

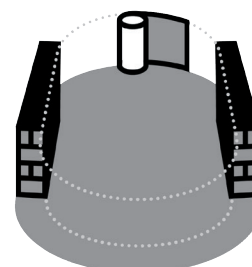
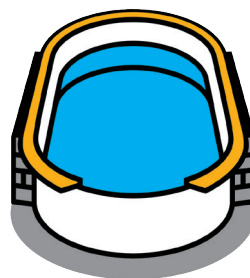
Alle Schwimmbecken sind auf Wunsch mit unterschiedlichen Folienstärken und Farben lieferbar. (Preisauflschlag siehe Register 2, ab Seite 52)

Der Aufbau einer Stützmauer an den jeweiligen Längsseiten des Beckens ist notwendig für die Standsicherheit: Samoa

Zeitlose Eleganz zum günstigen Preis.

Für diesen Beckentyp sind Stützmauern an den Seitenwänden erforderlich. Das Becken kann nur völlig versenkt eingebaut werden.

Alle Schwimmbecken sind auf Wunsch mit unterschiedlichen Folienstärken und in verschiedenen Farben lieferbar. (Preisauflschlag siehe Register 2, ab Seite 52)



Aufstellmöglichkeiten für Stahl- und Aluminiummantelbecken: Hawaii

Formschöne Beckenkonstruktion.

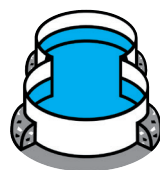
Im Gegensatz zum Ovalformbecken sind keine Stützwände erforderlich. Ein Bodenträger sowie zwei robuste Seitenstützen gewährleisten die Standsicherheit.

Alle Schwimmbecken sind auf Wunsch mit unterschiedlichen Folienstärken und in verschiedenen Farben lieferbar. (Preisauflschlag siehe Register 2, ab Seite 52)



Eingelassenes Becken:

Becken mit 1,50 m Höhe müssen mindestens 0,75 m eingelassen und mit Magerbeton hinterfüllt werden.



Becken teilweise eingelassen:

Bei 1,20 m und 1,50 m möglich.



Aufbau als Hochbecken:

Nur bei 1,20 m möglich.